



# Terrazos

*Terrazzo surfaces. Design*

1973

## 1. Ambito de aplicación

Revestimiento de suelos en interiores o exteriores de edificios con pavimentos prefabricados o in situ, a base de colorantes y áridos pétreos conglomerados con cemento hidráulico, y cuya superficie sea susceptible de pulimento.

## 2. Información previa

### Arquitectónica

Plantas y secciones de edificio, indicando el uso a que se destina cada local o zona cuyo suelo se pretenda revestir con terrazo.

## 3. Criterio de diseño

Especificación	Símbolo	Aplicación
RST-5 Terrazo in situ		Se colocará, en general, en grandes estancias de carácter suntuario.
RST-6 Terrazo de baldosas - A-Tipo		Se colocará, según el tipo de baldosa en los siguientes locales o zonas: Tipo a: locales con circulación intensa de personas y de elementos rodados como grandes almacenes y zonas de público en aeropuertos, estaciones de ferrocarril o autobuses. Tipo b: locales con circulación media de personas como vestíbulos de locales públicos, comercios, oficinas, centros docentes y zonas de público en hoteles y hospitales. Tipo c: locales con circulación moderada de personas como viviendas, pasillos de circulación secundaria y zonas de uso privado.
RST-7 Rodapié colocado-A		Se empleará para protección de los paramentos verticales frente a las acciones que debe soportar el solado.

## 4. Planos de obra

		Escala
RST-Plantas	En las plantas de distribución se indicará, por su símbolo, el terrazo que debe aplicarse en los diferentes locales o zonas, expresando el valor numérico dado a sus parámetros.	1:100
RST-Detalles	Se representarán, gráficamente, todos los detalles de elementos para los cuales no se haya adoptado, o no exista especificación NTE.	1:20

# Terrazos

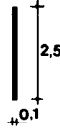
Terrazzo surfaces. Construction

1973

RST

## 1. Especificaciones

### RST-1 Banda para juntas



Sección

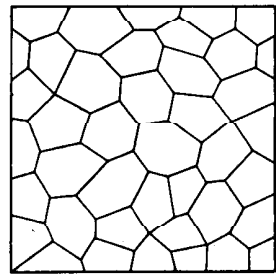
cotas en cm

De latón.  
Espesor mínimo 0,1 cm y altura 2,5 cm.

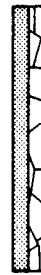
### RST-2 Mortero de acabado

Mortero de cemento blanco PB-350 con arenilla de mármol, colorantes y chinás procedentes de mármoles, calizas o pórfidos, exenta de arcilla o materia orgánica.  
Los colorantes serán estables a la luz y estarán exentos de materia que puede perjudicar el fraguado o alterar el endurecimiento.

### RST-3 Baldosa de terrazo-A-Tipo



Planta



Sección

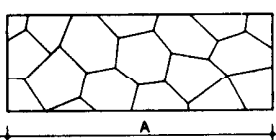
Placa cuadrada constituida por capa de base de mortero de cemento y cara de huella formada por mortero de cemento, con arenilla de mármol, chinás o lajas de piedra y colorantes. La cara de huella se presentará pulida, sin pulir y lavada, sin defectos, de aspecto y color uniformes y aristas vivas o biseladas. Llevará grabada en el dorso la marca del fabricante.

Dimensiones en cm:

A	20	25	30	40	50
e	2	2,2	2,4	2,6	2,8

Se distinguen tres tipos de baldosas: a, b y c, que cumplirán las condiciones de calidad fijadas para las clases: especial, primera y segunda, respectivamente, en la Norma UNE 41008.

### RST-4 Rodapié-A



Planta



Sección  
cotas en cm

Pieza rectangular constituida por capa de base de mortero de cemento y cara de huella, formada por mortero de cemento con arenilla de mármol, chinás o lajas de piedra y colorantes.

La cara de huella se presentará pulida o lavada, sin defectos, de aspecto y color uniformes y aristas vivas.

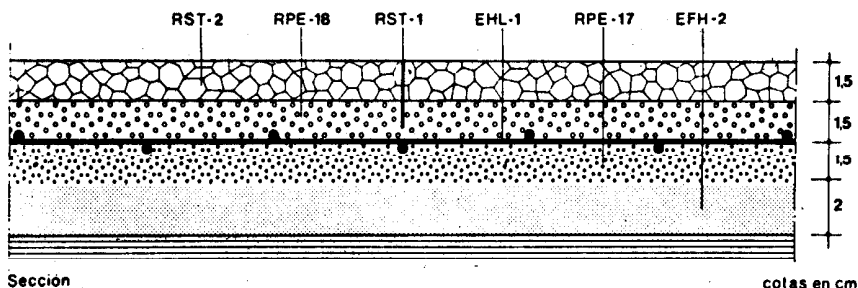
Llevará grabada en el dorso la marca del fabricante.

Dimensiones en cm:

A	20	25	30	40	50
---	----	----	----	----	----

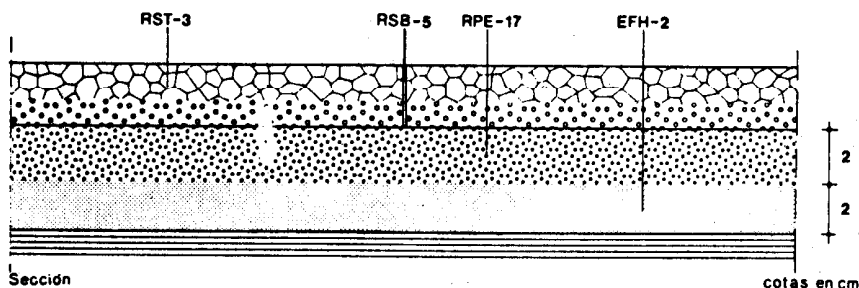
Espesor mínimo: 2 cm

## RST-5 Terrazo in situ



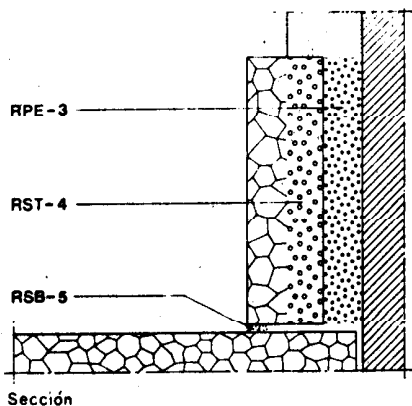
- EFH- 2 Arena de río, con tamaño máximo de grano 0,5 cm formando una capa de 2 cm de espesor, extendida sobre forjado o solera.
- RPE-17 Capa de mortero de cemento P-350 y arena de río, de dosificación 1:10, de 1,5 cm de espesor.
- EHL- 1 Malla formada por redondos  $\varnothing$  4 mm AE 42 cada 10 cm.
- RPE-18 Capa de mortero de cemento P-350 y arena de río de dosificación 1:4, de 1,5 cm de espesor, apisonada y nivelada.
- RST- 1 Banda para juntas. Se dispondrán formando cuadrículas de lado no mayor de 1,25 m.
- RST- 2 Mortero de acabado. Se extenderá formando una capa de 1,5 cm de espesor, apisonada y nivelada. Durante una semana se dejará cubierta adecuadamente para mantenerla húmeda. El acabado se hará mediante pulido con máquina de disco horizontal empleándose lechada de cemento, piedra de carborundo de grano fino y esparto o fieltro pulido. Podrá utilizarse ácido oxálico u otro producto adecuado.

## RST-6 Terrazo de baldosas-A.Tipo



- EFH- 2 Arena de río, con tamaño máximo de grano 0,5 cm formando una capa de 2 cm de espesor, extendida sobre forjado o solera.
- RPE-17 Capa de mortero de cemento P-350 y arena de río, de dosificación 1:6, de 2 cm de espesor.
- RST- 3 Baldosa de terrazo. Antes de su colocación se humedecerá. Se asentarán sobre la capa de mortero cuidando que se forme una superficie continua de asiento y recibido del solado.
- RSB- 5 Lechada de cemento, extendida sobre las baldosas para relleno de juntas. El acabado pulido del solado se hará con máquina de disco horizontal. No se pisará durante los cuatros días siguientes.

## RST-7 Rodapié colocado-A



- RPE- 3 Mortero de cemento P-350 y arena de río, de dosificación 1:6.
- RST- 4 Rodapié. Antes de su colocación se humedecerá. Se asentará sobre el paramento no acabado, habiéndose aplicado previamente el mortero sobre el dorso del rodapié, cuidando que se forme una superficie continua de asiento y recibido.
- RSB- 5 Lechada de cemento, para relleno de juntas.

## 2. Condiciones de seguridad en el trabajo

### RST-5 Terrazo in situ

Los locales de trabajo estarán ventilados e iluminados adecuadamente. Se cumplirán además todas las disposiciones generales, que sean de aplicación, de la Ordenanza General de Seguridad e Higiene en el Trabajo.



# Terrazos

RST

Terrazzo surfaces. Control

1973

## 1. Materiales y equipos de origen industrial

Los materiales de origen industrial deberán cumplir las condiciones funcionales y de calidad fijadas en las NTE así como las correspondientes normas y disposiciones vigentes relativas a fabricación y control industrial o, en su defecto, las normas UNE que se indican.

### Especificación

RST- 1 Banda para juntas  
RST- 2 Mortero de acabado  
RST- 3 Baldosa de terrazo  
RST- 4 Rodapié

### Normas UNE

UNE 7008; 7015; 7033; 7034; 41008; 41153  
UNE 7008; 7015; 7033; 7034; 41008; 41153

Cuando el material llegue a obra con Certificado de Origen Industrial que acredite el cumplimiento de dichas condiciones, normas y disposiciones, su recepción se realizará comprobando, únicamente, sus características aparentes.

## 2. Control de la ejecución

Especificación	Controles a realizar	Número de controles	Condición de no aceptación automática
<b>RST-5 Terrazo in situ</b>	Ejecución de la capa de base	Uno cada 30 m <sup>2</sup> , y un mínimo de uno por local	Ausencia de la capa de arena Espesor de la capa de mortero inferior al especificado Ausencia de la malla
	Separación entre bandas de juntas	Uno cada 30 m <sup>2</sup> , y un mínimo de uno por local	Distancia entre juntas superior a 130 centímetros
	Ejecución de la capa de acabado	Uno cada 30 m <sup>2</sup> , y un mínimo de uno por local	Espesor inferior al especificado
	Planeidad del terrazo, en todas las direcciones, medida con regla de 2 m	Uno cada 30 m <sup>2</sup> , y un mínimo de uno por local	Variaciones superiores a 4 mm
<b>RST-6 Terrazo de baldosas -A.Tipo</b>	Ejecución de la capa de base	Uno cada 30 m <sup>2</sup> , y un mínimo de uno por local	Ausencia de la capa de arena Espesor de la capa de mortero inferior al especificado
	Colocación de las baldosas	Uno cada 30 m <sup>2</sup> , y un mínimo de uno por local	Colocación deficiente Ausencia de lechada en las juntas
	Planeidad del terrazo, en todas las direcciones, medida con regla de 2 m	Uno cada 30 m <sup>2</sup> , y un mínimo de uno por local	Variaciones superiores a 4 mm Cejas superiores a 2 mm
<b>RST-7 Rodapié colocado-A</b>	Colocación del rodapié	Uno cada 30 m <sup>2</sup> , y un mínimo de uno por local	Colocación deficiente Ausencia de lechada en las juntas
	Planeidad de rodapié medida con regla de 2 m	Uno cada 30 m <sup>2</sup> , y un mínimo de uno por	Variaciones superiores a 4 mm Cejas superiores a 2 mm

### 3. Criterio de medición

<b>Especificación</b>	<b>Unidad de medición</b>	<b>Forma de medición</b>
<b>RST-5 Terrazo in situ</b>	m <sup>2</sup>	Superficie del pavimento realmente ejecutado.
<b>RST-6 Terrazo de baldosas A-Tipo</b>	m <sup>2</sup>	Superficie del solado realmente ejecutado.
<b>RST-7 Rodapié colocado-A</b>	m	Longitud del rodapié realmente colocado.

# Terrazos

*Terrazzo surfaces. Cost*

1973

**RST**

## 1. Criterio de valoración

La valoración de cada especificación se obtiene sumando los productos de los precios unitarios, correspondientes a las especificaciones recuadradas que la componen por sus coeficientes de medición sustituidos los parámetros por sus valores numéricos en cm, siendo B el lado de la cuadrícula en cm.

En los precios unitarios irán incluidos, además de los conceptos que se expresan en cada caso, la mano de obra directa e indirecta incluso obligaciones sociales y parte proporcional de medios auxiliares.

La valoración dada se referirá a la ejecución material de la unidad completa terminada.

### Especificación

#### RST-5 Terrazo in situ-B

Incluso extendido de arena; colocación de malla y banda; vertido, apisonado, nivelado y pulido de mortero de acabado; limpieza del pavimento.

Unidad	Precio unitario	Coefficiente de medición
m <sup>2</sup>		
m <sup>3</sup>	EFH - 2	0,020
m <sup>2</sup>	RPE - 17	1
kg	EHL - 1	2
m <sup>2</sup>	RPE - 18	1
m	RST - 1	$\frac{200}{B}$
m <sup>2</sup>	RST - 2	0,015

#### RST-6 Terrazo de baldosas A-Tipo

Incluso extendido de arena; colocación de baldosa; en lechado, pulido y limpieza del solado.

m <sup>2</sup>		
m <sup>3</sup>	EFH - 2	0,020
m <sup>2</sup>	RPE - 17	1
m <sup>2</sup>	RST - 3	1
kg	RSB - 5	1

#### RST-7 Rodapié colocado-A

Incluso aplicación del mortero, enlechado y limpieza.

m <sup>1</sup>		
m <sup>3</sup>	RPE - 3	0,004
m	RST - 4	1
kg	RSB - 5	0,1

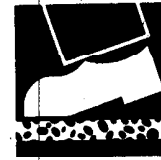
## 2. Ejemplo

### RST-6 Terrazo de baldosas-40-b

Datos: A = 40 cm  
Tipo = b

Unidad	Precio unitario	Coefficiente de medición	Precio unitario	Coefficiente de medición	
m <sup>2</sup>	EFH - 2	× 0,020	= 311,60	× 0,020	= 6,23
m <sup>2</sup>	RPE - 17	× 1	= 48,90	× 1	= 48,90
m <sup>2</sup>	RST - 3	× 1	= 313,00	× 1	= 313,00
kg	RSB - 5	× 1	= 2,80	× 1	= 2,80

# Terrazos

*Terrazzo surfaces. Maintenance*

5

RST

1973



## 1. Criterio de mantenimiento

### Especificación

#### RST-5 Terrazo in situ

La limpieza se realizará con agua jabonosa o detergentes no agresivos. Las eflorescencias o trazas de mortero que aparezcan, se eliminarán con agua y si es necesario se empleará una pequeña cantidad de piedra pómez. Cada 5 años o antes si fuera apreciada alguna anomalía, se realizará una inspección con repaso de juntas y se repararán los defectos que se observen.

#### RST-6 Terrazo de baldosas -A-Tipo

La limpieza se realizará con agua jabonosa o detergentes no agresivos. Las eflorescencias o trazas de mortero que aparezcan, se eliminarán con agua y si es necesario se empleará una pequeña cantidad de piedra pómez. Cada 5 años o antes si fuera apreciada alguna anomalía, se realizará una inspección con repaso de juntas y se repondrán las baldosas rotas. El propietario dispondrá de una reserva de cada tipo de baldosa, equivalente al 1 % del material colocado, para posibles reposiciones.

#### RST-7 Rodapié colocado-A

La limpieza se realizará con agua jabonosa o detergentes no agresivos. Las eflorescencias o trazas de mortero que aparezcan, se eliminarán con agua y si es necesario se empleará una pequeña cantidad de piedra pómez. Cada 5 años o antes si fuera apreciada alguna anomalía, se realizará una inspección con repaso de juntas y se repondrán las piezas rotas. El propietario dispondrá de una reserva de cada tipo de rodapié, equivalente al 1 % del material colocado, para posibles reposiciones.