

**MONITOR POR PALANCA**  
MONITOR POR PALANCA

Mod. **SE-KM-L**



**CARACTERÍSTICAS CONSTRUCTIVAS**

- Cuerpo en acero inoxidable AISI 316
- Rótula de acero inoxidable AISI 316, montada sobre esferas en bronce fosforoso y provista de engrasador
- Brida de la base DIN o ANSI de acero al carbono
- Presión de diseño: 16 bar
- Presión de trabajo máxima (aconsejada): 12 bar
- Rotación: 360° continua
- Acabado: esmalte poliuretano (RAL 3000)

**OPCIONAL**

- Base de la brida en acero inoxidable AISI 316
- Base de la brida de diferentes a los estándar
- Ángulo de elevación: +85°
- Test hidráulico y/o de funcionamiento
- Cono reductor incluyendo brida (DIN ó ANSI) para su instalación con válvula de mariposa.

**NOTA:**

Gráficas de prestaciones en las siguientes páginas.

**CONSTRUCTION FEATURES**

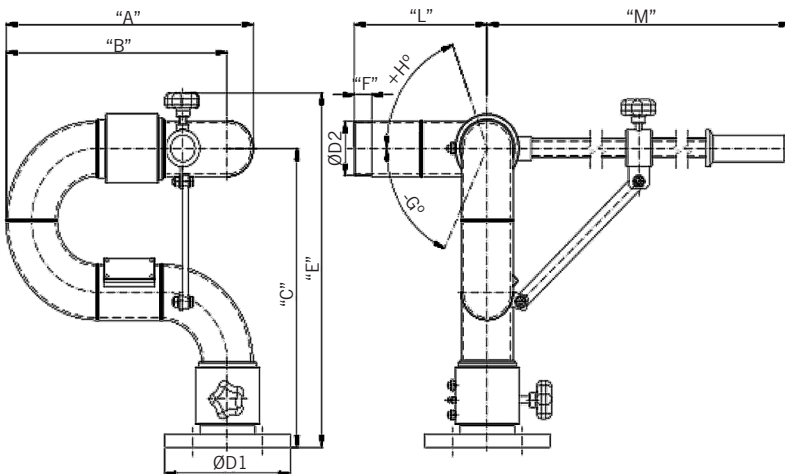
- Body material: stainless steel AISI 316
- Joints material: stainless steel AISI 316, phosphor bronze balls mounted with greasers
- DIN or ANSI Inlet flange material: carbon steel
- Design pressure: 16 bar
- Max. working pressure (advised): 12 bar
- Rotation: 360° continuous
- Finish: polyurethane enamel (RAL 3000)

**OPTIONAL**

- Inlet flange material: stainless steel AISI 316
- Different inlet flange sizes
- Elevation angle: +85°
- Hydraulic and/or functional test witnessed
- Reducer cone including flange (DIN or ANSI) for installation with butterfly valve.

**NOTE:**

Performance diagrams are shown in the next pages.



MODELO MODEL	CAUDAL FLOW RATE L/min. max	"A" mm.	"B" mm.	"C" mm.	"ØD1" mm.	"ØD2" mm.	"E" GAS	"E" mm.	"F" mm.	"G" °	"H" °	"L" mm.	"M" mm.	PESO WEIGHT Kg
SE-KM-L-2,5X	2000	328	366	407	2"1/2 -3"	2"1/2	483	25	-65	70	198	636	14,9	677
SE-KM-L-3X	4000	420	376	473	3" - 4"	3"	550	25	-70	70	214	702	20,5	728
SE-KM-L-4X	7000	465	522	589	4" - 6"	4"	670	25	-70	70	303	838	24,4	791