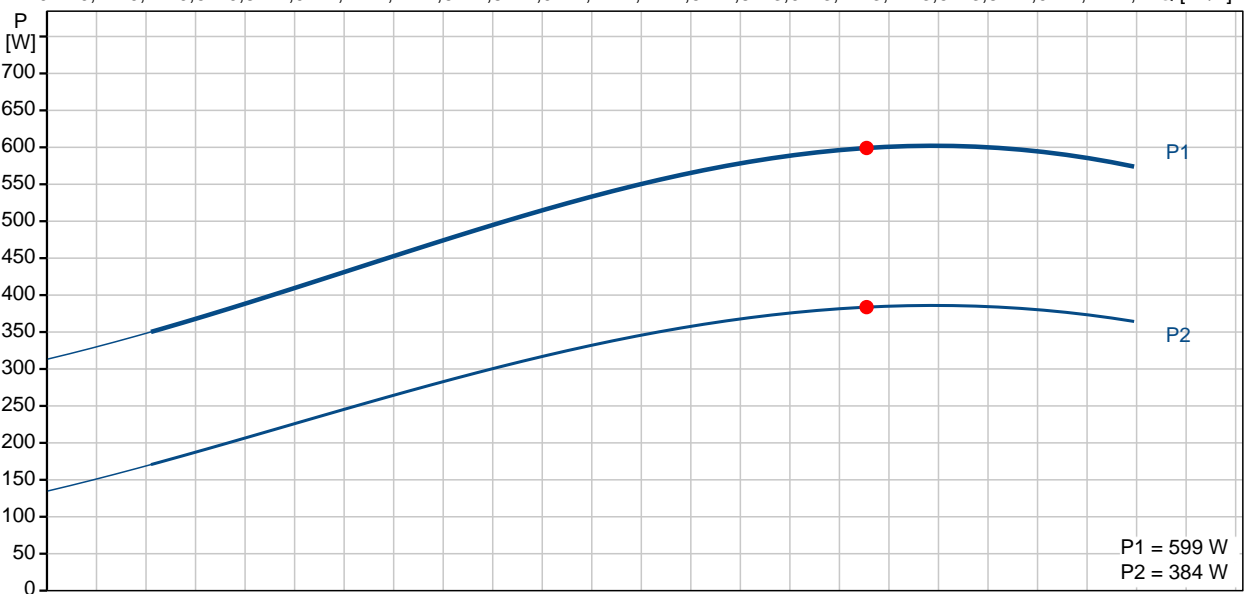
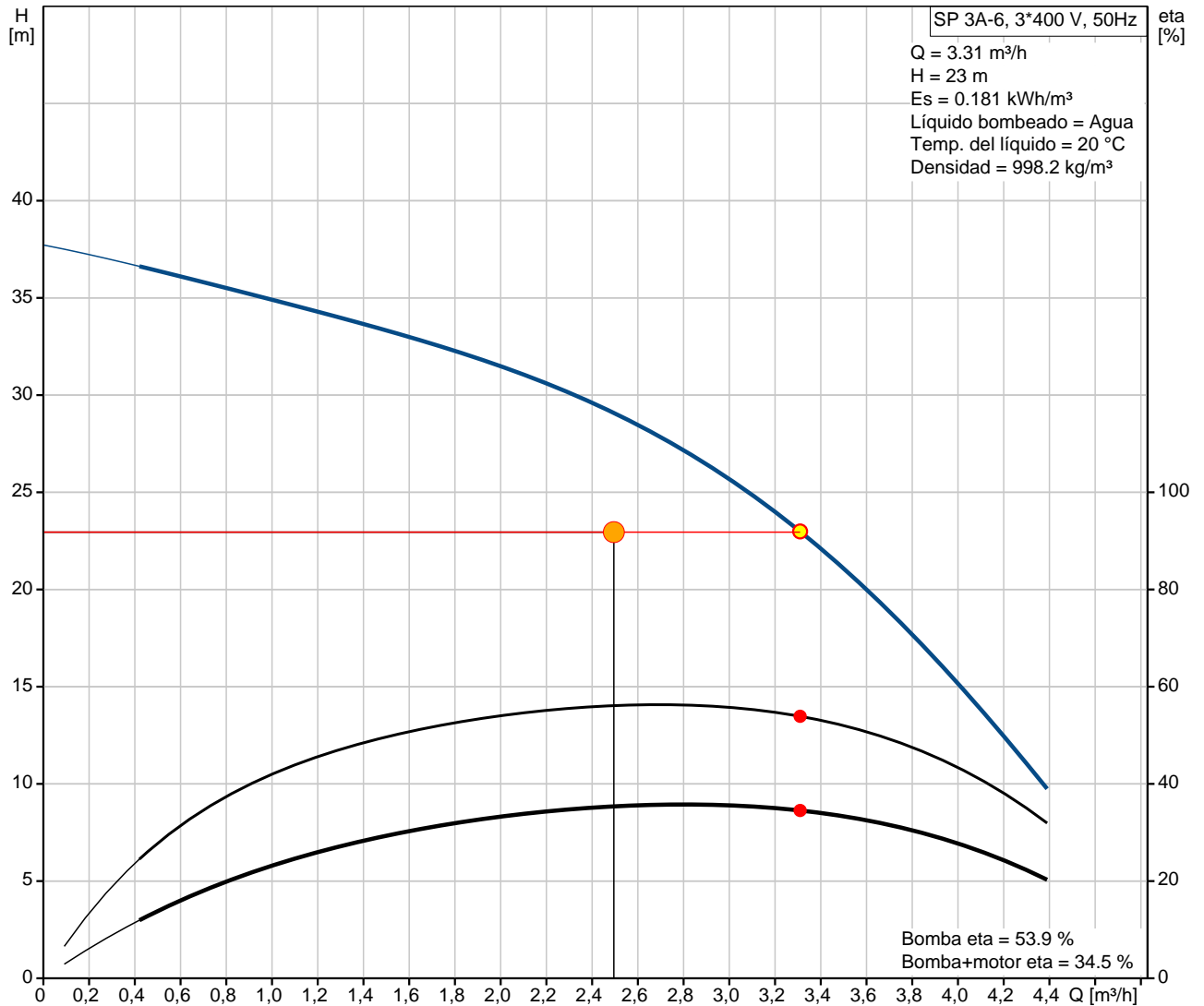




## 10001K06 SP 3A-6 50 Hz



Descripción	Valor
Producto::	SP 3A-6
Código::	10001K06
Número EAN::	5708601051364
<b>Técnico:</b>	
Velocidad para datos de bomba:	2900 rpm
Caudal real calculado:	3.31 m³/h
Altura resultante de la bomba:	23 m
Cierre mecánico del motor:	LIPSEAL
Tolerancia de curva:	ISO 9906:2012 Grade 3B
Bomba Nº:	10000006
Etapas:	6
Modelo:	A
Válvula:	bomba con válvula de retención integrada

Materiales:	
Bomba:	Acero inoxidable DIN W.-Nr. 1.4301 AISI 304
Impulsor:	Acero inoxidable DIN W.-Nr. 1.4301 AISI 304
Motor:	Acero inox. DIN W.-Nr. 1.4301 AISI 304

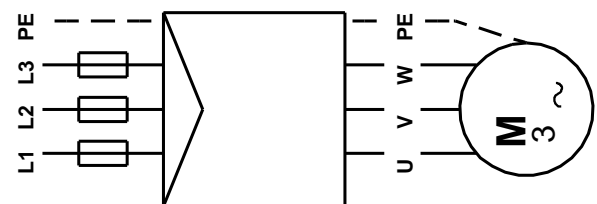
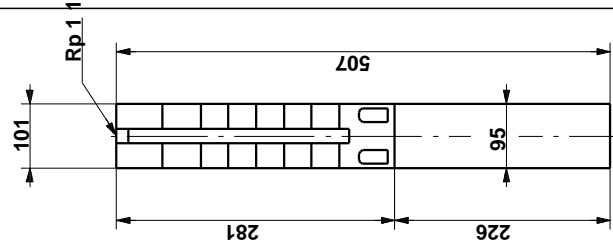
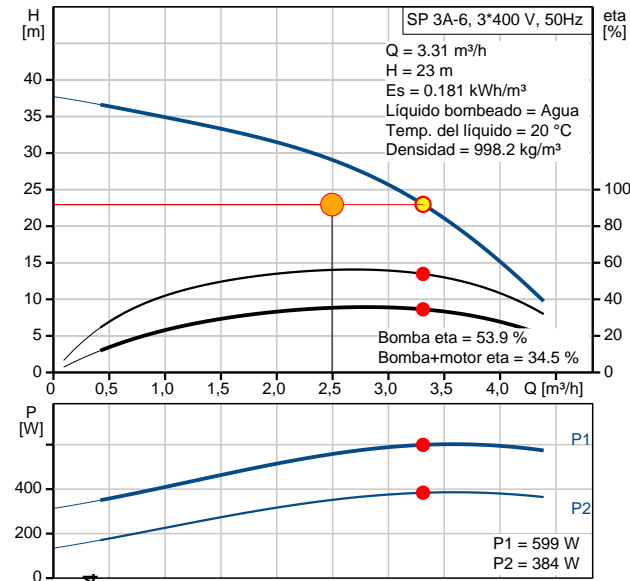
Instalación:	
Descarga:	Rp 1 1/4
Diámetro del motor:	4 inch

Líquido:	
Líquido bombeado:	Agua
Temp. líquido máx. a 0.15 m/seg:	40 °C

Temp. líquido:	20 °C
Densidad:	998.2 kg/m³
Viscosidad cinemática:	1 mm²/s

Datos eléctricos:	
Tipo de motor:	MS402
Applic. motor:	GRUNDFOS
Potencia nominal - P2:	0.37 kW
Frecuencia de alimentación:	50 Hz
Tensión nominal:	3 x 380-400-415 V
Tipo de arranque:	directo
Corriente nominal:	1,30-1.4-1,50 A
Cos phi - Factor de potencia:	0,70-0,64-0,60
Velocidad nominal:	2850-2860-2870 rpm
Grado de protección (IEC 34-5):	IP68
Clase de aislamiento (IEC 85):	B
Protección del motor:	None
Protección térmica:	exterior
Transmisor de temp. incorporado:	no
Motor Nº:	79192002

Otros:	
Minimum efficiency index, MEI	: 0.70
Peso neto:	8.6 kg
Peso bruto:	9.9 kg
Volumen:	0.008 m³



## 10001K06 SP 3A-6 50 Hz

### Entrada

#### Seleccione Aplicación

Modo descrip. Sí  
 Suministro de aguas subterráneas

#### Resumen de los datos:

Tipo de instalación Pozo de sondeo  
 Instalación en pozos, depósito abierto  
 caudal 2.5 m³/h  
 Altura 23 m  
 Más Sí  
 Temperatura máxima del agua 15 °C  
 Caudal max. permitido 30 %  
 Caudal min. permitido 2 %  
 Regulación de velocidad No  
 Frecuencia 50 Hz  
 Fase 3  
 tension 400 V  
 Tipo de arranque trifásico DOL  
 Número de días de funcionamiento por año 365 d  
 Horas de funcionamiento por día 10 h  
 Horas de funcionamiento por día (tarifa baja) 10 h

Precio de energía (tarifa alta) 0.15 €/kWh  
 Precio de energía (tarifa media) 0.1 €/kWh  
 Precio de energía (tarifa baja) 0.05 €/kWh  
 Incremento del precio de la energía 6 %  
 Periodo de cálculo 15 años  
 Criterio de evaluación Preference index  
 Incluye cheapest solution Sí  
 Número max. por grupo de productos 5  
 Número máximo de resultados 20  
 Material de la bomba GG 0.6025 o 1.4301 (AISI 304)  
 Selección del motor Motor Grundfos estándar

### Perfil func.

	1	
Caud	100	%
Alt.	100	%
P1	0.599	
Total Eta	34.5	%
Time	3650	
Consumo energía	1647	/Año
Cantidad	1	

### Resultado de la selección

Tipo SP 3A-6  
 Cantidad \* Motor 1 \* 0.37 kW ,  
 Caud 3.31 m³/h (+33%)  
 H total 23 m  
 Pot. P1 0.599 kW  
 Pot. P2 0.384 kW  
 corriente(nom.) 1.5 A  
 Corriente(act.) 1.3 A  
 Cos phi(actual) 0.67  
 BombaEta 53.9 %  
 Motor Eta 64.1 %  
 Total Eta 34.5 % =Bomba Eta \*motor Eta  
 Caudal tot 9107 m³/año  
 Cons. energía especial 0.1808 kWh/m³  
 7.88 Wh/m³/m  
 Consumo energía 1647 kWh/Año  
 Prec. Bajo pedido  
 Precio+Costes energ. Bajo pedido /15Años

¡Las pérdidas en el cable no están incluidas!  
 Verifique que el caudal es mayor del 20% superior al punto pedido. y esto podría influir de forma negativa en el funcionamiento

